

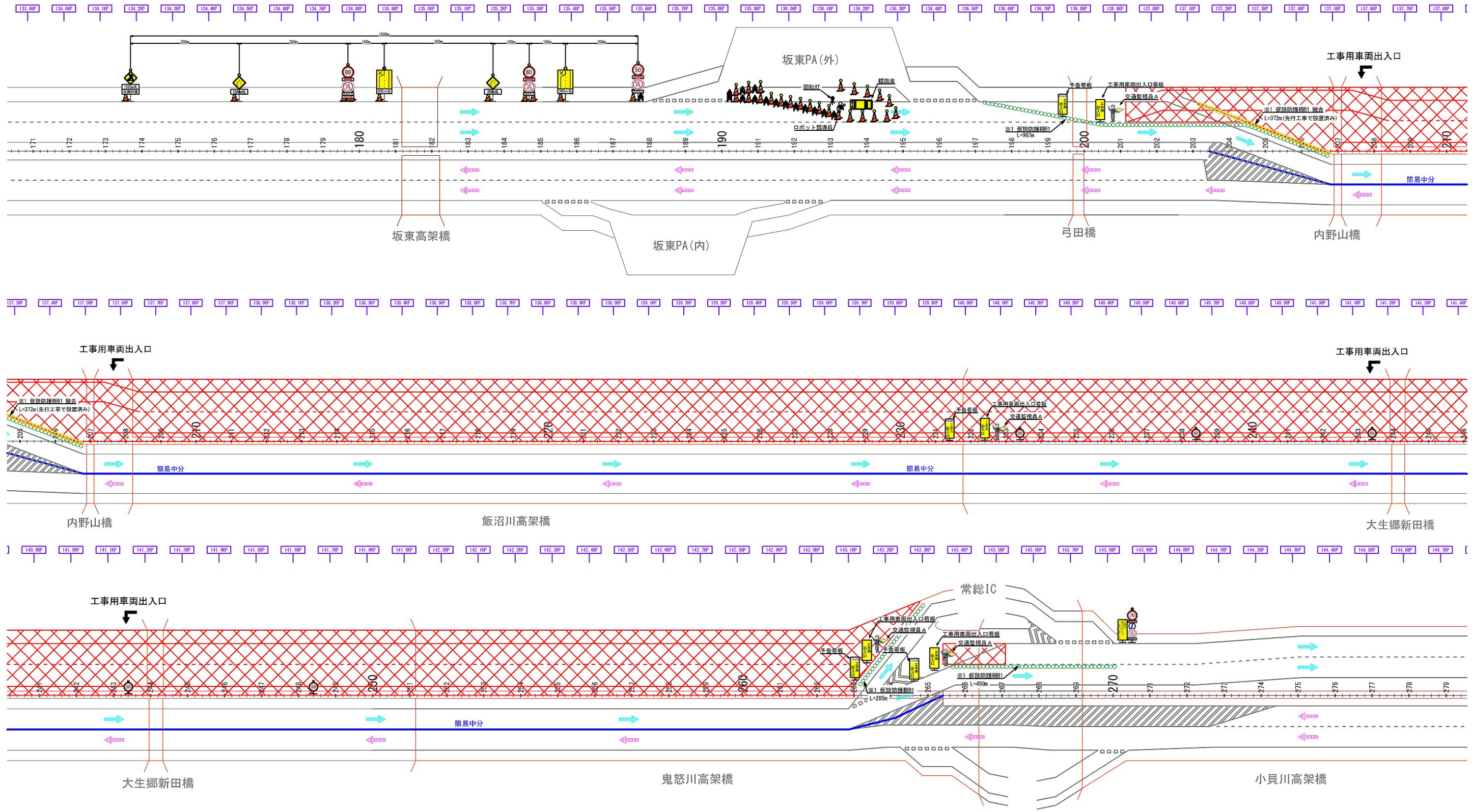
# 交通規制工

令和6年8月

## 目 次

1. 固定規制A 1（坂東地区 STEP 2 II期線施工時）	1
2. 固定規制A 2（その1）（谷田川地区 STEP 2 II期線施工時）	2
3. 固定規制A 2（その2）（谷田川地区 STEP 3 つくば中央IC施工時）	3
4. 固定規制A 2（その3）（谷田川地区 STEP 4 つくば中央IC施工時）	4
5. 固定規制B 1（坂東地区 STEP 4 中央分離帯施工時）	5
6. 固定規制B 2（谷田川地区 STEP 6 中央分離帯施工時）	6
7. 固定規制C 1（坂東地区 STEP 5 I期線改良時）	7
8. 固定規制C 2（谷田川地区 STEP 7 I期線改良時）	8
9. 路肩規制 I × 1	9
10. 車線規制 I × 1 × O（首都圏中央連絡自動車道 70km/h区間）	10
11. 車線規制 I × 1 × O（首都圏中央連絡自動車道 100km/h区間）	11

交通規制工（１）  
固定規制A 1（坂東地区 STEP 2 II期線施工時）



固定規制A 1

【凡例】

警戒標識  
(高輝度)  
(受注者持ち)  
900×1200mm

1500m先  
左側作業

1200m先

500m先

800m先

300m先

1基 1基 1基 1基 1基

規制標識  
(高輝度)  
(受注者持ち)

50

60

80

70

4基 1基 1基 1基 1基

注意喚起等看板(高輝度)  
(受注者持ち)  
550×1400mm

100m先  
工事用  
出入口

工事用  
出入口

ありがとう  
ご協力  
ください

4枚 4枚 1枚

規制機材  
(高輝度)  
(受注者持ち)

自発光式「リコー」  
(夜間)

矢印板  
(高輝度)  
15枚

ラバコン  
(高輝度)  
39本

三脚式  
回転灯  
1基

ロボット  
誘導員  
1基

規制車両  
(受注者持ち)

標識車用トラック (2t)  
(道路維持作業指定車両)  
※車載用LED標識搭載

1台

車載式標識  
(受注者持ち)

工事中  
走行注意

車載用LED標識  
(2t用、ソーラー式)  
1基

※1 交通保安要員

交通監視員A  
(工事出入口部)

配置内訳

種別	数量	配置時間
交通監視員A	4	9時～17時

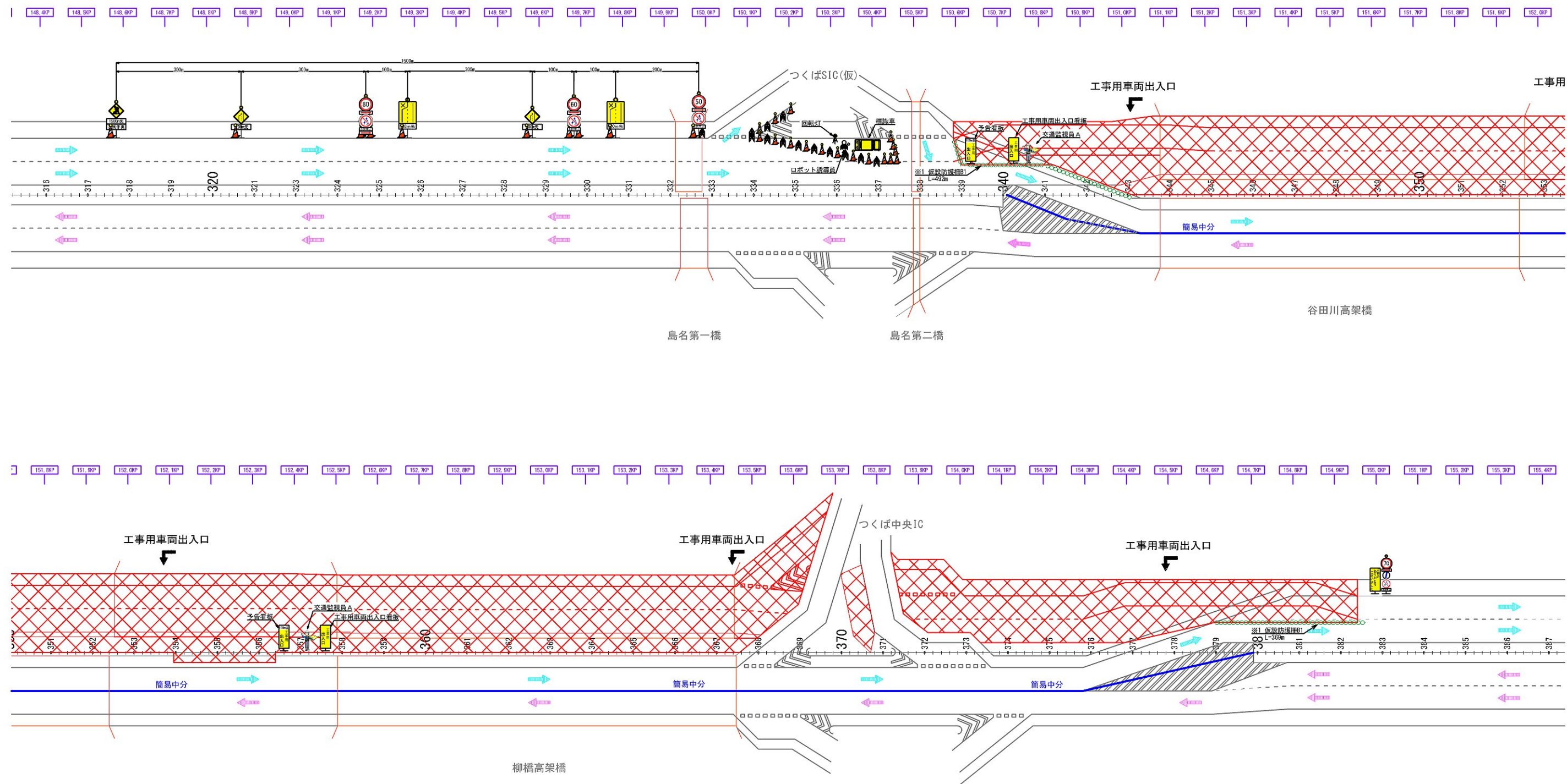
(人)

※1 契約項目

首都圏中央連絡自動車道 坂東常総舗装工事		
図面の種類	交通規制工（１）	
縮尺	—	図面番号 /
施工者		
事務所名	東日本高速道路株式会社 関東支社 つくば工務所	



交通規制工（2）  
固定規制A2（その1）（谷田川地区 STEP2 II期線施工時）



固定規制A2（その1）

【凡例】

警戒標識（高輝度）（受注者持ち）  
900×1200mm

規制標識（高輝度）（受注者持ち）

注意喚起等看板（高輝度）（受注者持ち）  
550×1400mm

規制機材（高輝度）（受注者持ち）

規制車両（受注者持ち）

車載式標識（受注者持ち）  
※1 交通保安要員

配置内訳

種別	数量	配置時間
交通監視員A	2	9時～17時

車載用LED標識（2t用、ソーラー式）1基

交通監視員A（工事出入口部）

1500m先 左側作業 1基  
1200m先 1基  
500m先 1基  
800m先 1基  
300m先 1基

50 1基  
60 1基  
80 1基  
70 1基

100m先 工事用 出入口 2枚  
工事用 出入口 2枚  
ありがとう 1枚

自発光式「リレー」(夜間) 矢印板 (高輝度) 15枚  
ラバコン (高輝度) 29本  
三脚式 回転灯 1基  
ロボット 誘導員 1基

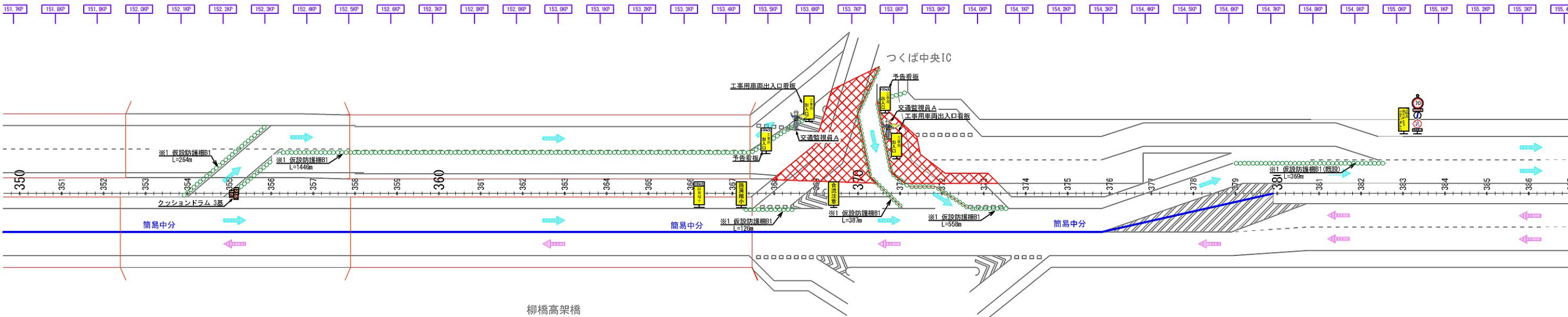
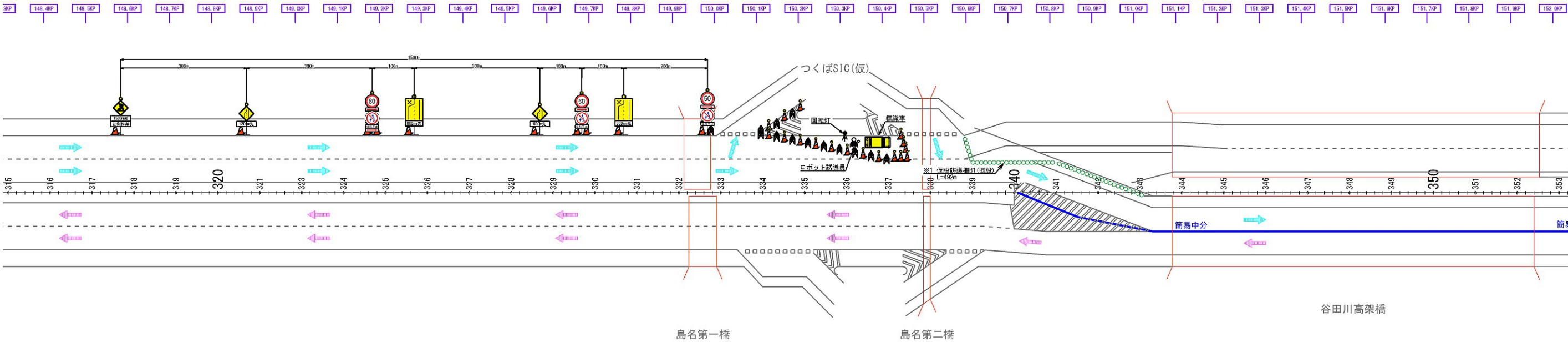
標識車用トラック (2t) (道路維持作業指定車両) ※車載用LED標識搭載 1台

※1 契約項目

首都圏中央連絡自動車道 坂東常総舗装工事		
図面の種類	交通規制工（2）	
縮尺	—	図面番号 /
施工者		
事務所名	東日本高速道路株式会社 関東支社 つくば工務事務所	



交通規制工（3）  
固定規制A2（その2）（谷田川地区 STEP3 つくば中央IC施工時）



固定規制A2（その2）

【凡例】

規制種別	数量	配置時間
警戒標識（高輝度）（受注者持ち） 900×1200mm	1基	9時～17時
規制標識（高輝度）（受注者持ち）	1基	
注意喚起等看板（高輝度）（受注者持ち） 550×1400mm	2枚	
規制機材（高輝度）（受注者持ち）	1基	
規制車両（受注者持ち）	1台	
車載式標識（受注者持ち）	1基	

※1 交通安全要員

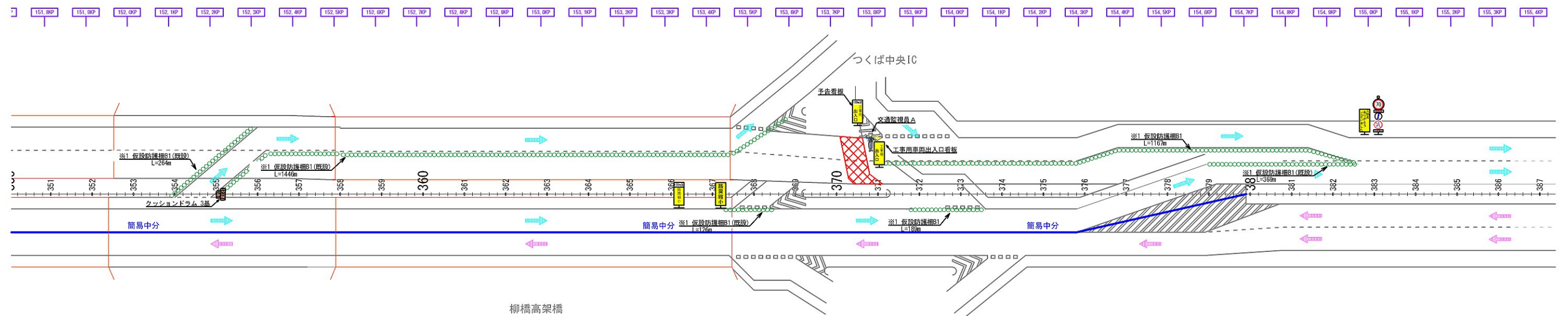
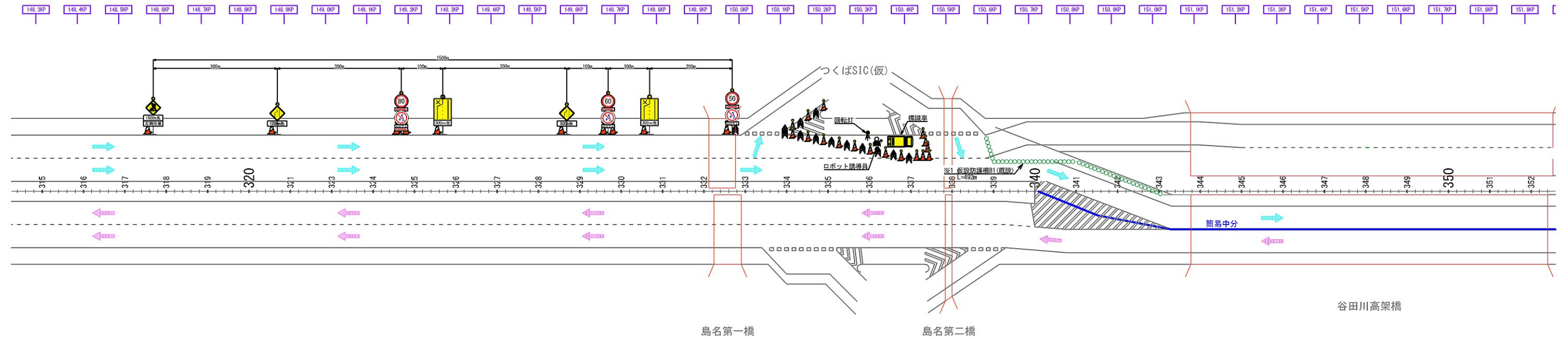
配置内訳

種別	数量	配置時間
交通監視員A	2	9時～17時

首都圏中央連絡自動車道 坂東常総舗装工事			
図面の種類	交通規制工（3）		
縮尺	—	図面番号	/
施工者	東日本高速道路株式会社 関東支社		
事務所名	つくば工務事務所		




















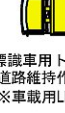
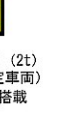
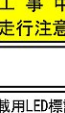
交通規制工（４）

固定規制A 2（その３）（谷田川地区 STEP 4 つくば中央IC施工時）



固定規制A 2（その３）

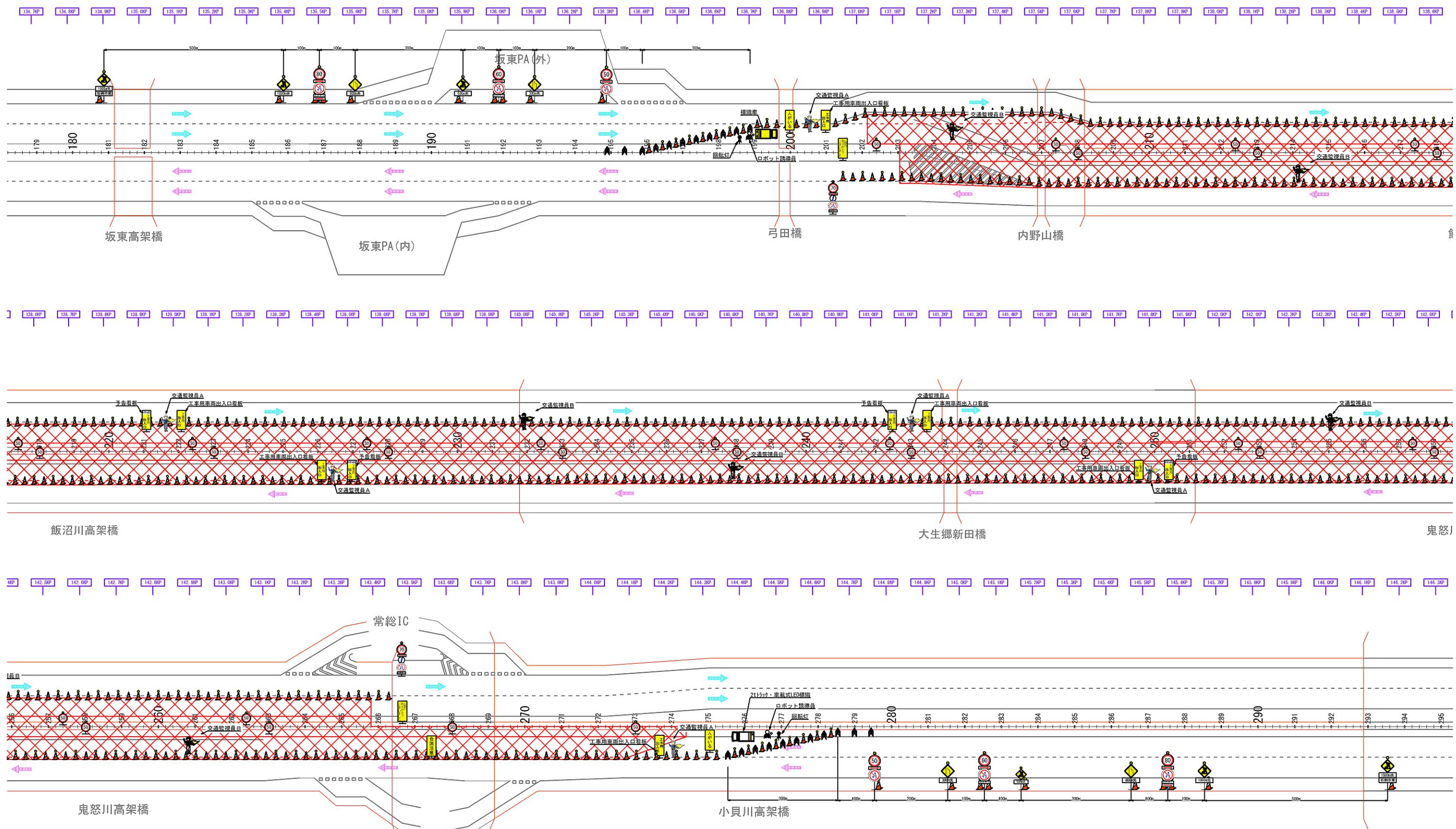
【凡例】

 1500m先 左側作業 1基	 1200m先 1基	 500m先 1基	 800m先 1基	 300m先 1基	 規制標識 (高輝度) (受注者持ち) 1基	 規制標識 (高輝度) (受注者持ち) 1基	 規制標識 (高輝度) (受注者持ち) 1基	 規制標識 (高輝度) (受注者持ち) 1基	 注意喚起等看板 (高輝度) (受注者持ち) 550×1400mm 1枚	 注意喚起等看板 (高輝度) (受注者持ち) 550×1400mm 1枚	 注意喚起等看板 (高輝度) (受注者持ち) 550×1400mm 1枚	 注意喚起等看板 (高輝度) (受注者持ち) 550×1400mm 1枚	 注意喚起等看板 (高輝度) (受注者持ち) 550×1400mm 1枚	 規制機材 (高輝度) (受注者持ち) 15枚	 規制機材 (高輝度) (受注者持ち) 29本	 規制機材 (高輝度) (受注者持ち) 1基	 規制機材 (高輝度) (受注者持ち) 1基	 規制機材 (高輝度) (受注者持ち) 3基	 規制車両 (受注者持ち) 1台	 車載式標識 (受注者持ち) 1基	 ※1 交通保安要員 交通監視員A (工事出入口部)
---	---	--	--	--	---	---	---	---	---	--	--	--	--	--	--	---	---	---	--	---	--

首都圏中央連絡自動車道 坂東常総舗装工事	
図面の種類	交通規制工（４）
縮尺	— 図面番号 /
施工者	
事務所名	東日本高速道路株式会社 関東支社 つくば工務事務所



# 交通規制工（5） 固定規制B 1（坂東地区 STEP 4 中央分離帯施工時）



固定規制B 1

【凡例】

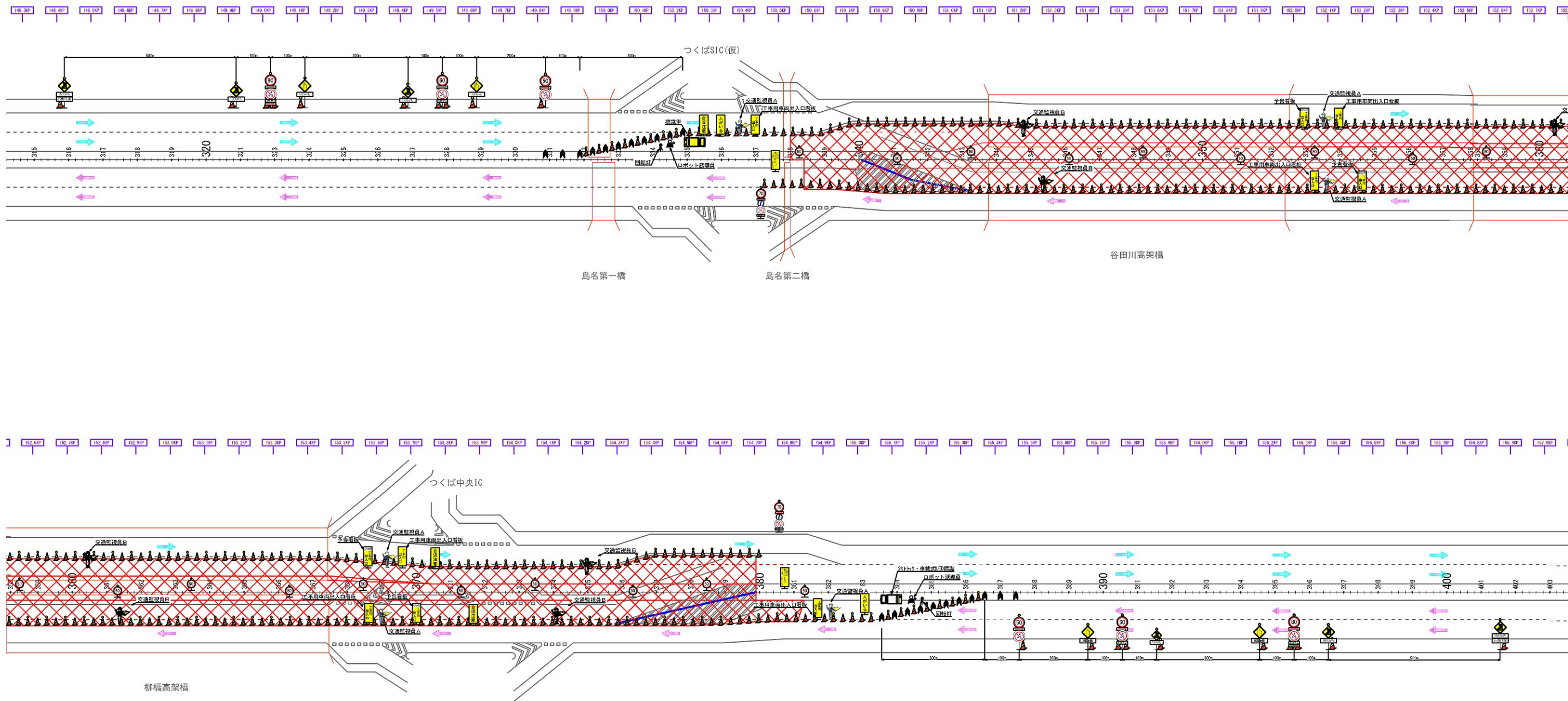
規制種類	規制内容	数量
警告標識 (高輝度) (受注者持ち)	1500m先 右側作業	2基
	1000m先	2基
	500m先	2基
	800m先	2基
	300m先	2基
規制標識 (高輝度) (受注者持ち)	50	27基
	60	2基
	80	2基
	70	2基
	70	2基
注意喚起等看板 (高輝度) (受注者持ち)	100m先 工事出入口	4枚
	工事出入口	6枚
合流注意	合流注意	1枚
	人がいる	2枚
規制機材 (高輝度) (受注者持ち)	矢印板 (夜間)	26枚
	ラバコン (高輝度)	745本
規制車両 (受注者持ち)	三脚式 回転灯	2基
	ロボット 誘導員	2基
車載式機材 (受注者持ち)	標識車用トラック (2t) (道路維持作業指定車両) ※車載用LED標識搭載	1台
	標識車用トラック (2t) ※車載用LED標識搭載	1台
車載式機材 (受注者持ち)	車載式機材 (受注者持ち) 工事中 走行注意	2基
	車載式機材 (受注者持ち) 工事中 走行注意	2基
交通保安要員	交通監視員A (工事出入口部)	6名
	交通監視員B (規制保守)	6名

※1 契約項目

首都圏中央連絡自動車道 坂東常総舗装工事			
図面の種類	交通規制工（5）		
縮尺	—	図面番号	/
施工者	東日本高速道路株式会社 関東支社 つくば工務事務所		
事務所名	東日本高速道路株式会社 関東支社 つくば工務事務所		



交通規制工（6）  
固定規制B2（谷田川地区 STEP 6 中央分離帯施工時）



固定規制B2

【凡例】

警戒標識 (高輝度) (受注者持ち) 900×1200mm

1500m先 1000m先 500m先 800m先 300m先

2基 2基 2基 2基 2基

規制標識 (高輝度) (受注者持ち)

50 60 80 70

18基 2基 2基 2基 2基

注意喚起等看板 (高輝度) (受注者持ち) 550×1400mm

100m先 工事用 出入口

4枚 6枚 3枚 2枚 2枚

規制機材 (高輝度) (受注者持ち)

自発光式LEDリレー (夜間) 矢印板 26枚

ラバコン (高輝度) 496本

三脚式回転灯 2基

ロボット誘導員 2基

規制車両 (受注者持ち)

標識車用トラック (2t) (道路維持作業指定車両) ※車載用LED標識搭載 1台

標識車用トラック (2t) ※車載用LED標識搭載 1台

車載式標識 (受注者持ち)

工事 走行注意

車載用LED標識 (2t用、ソーラー式) 2基

※1 交通保安要員

交通監視員A (工事出入口部) 交通監視員B (規制保守)

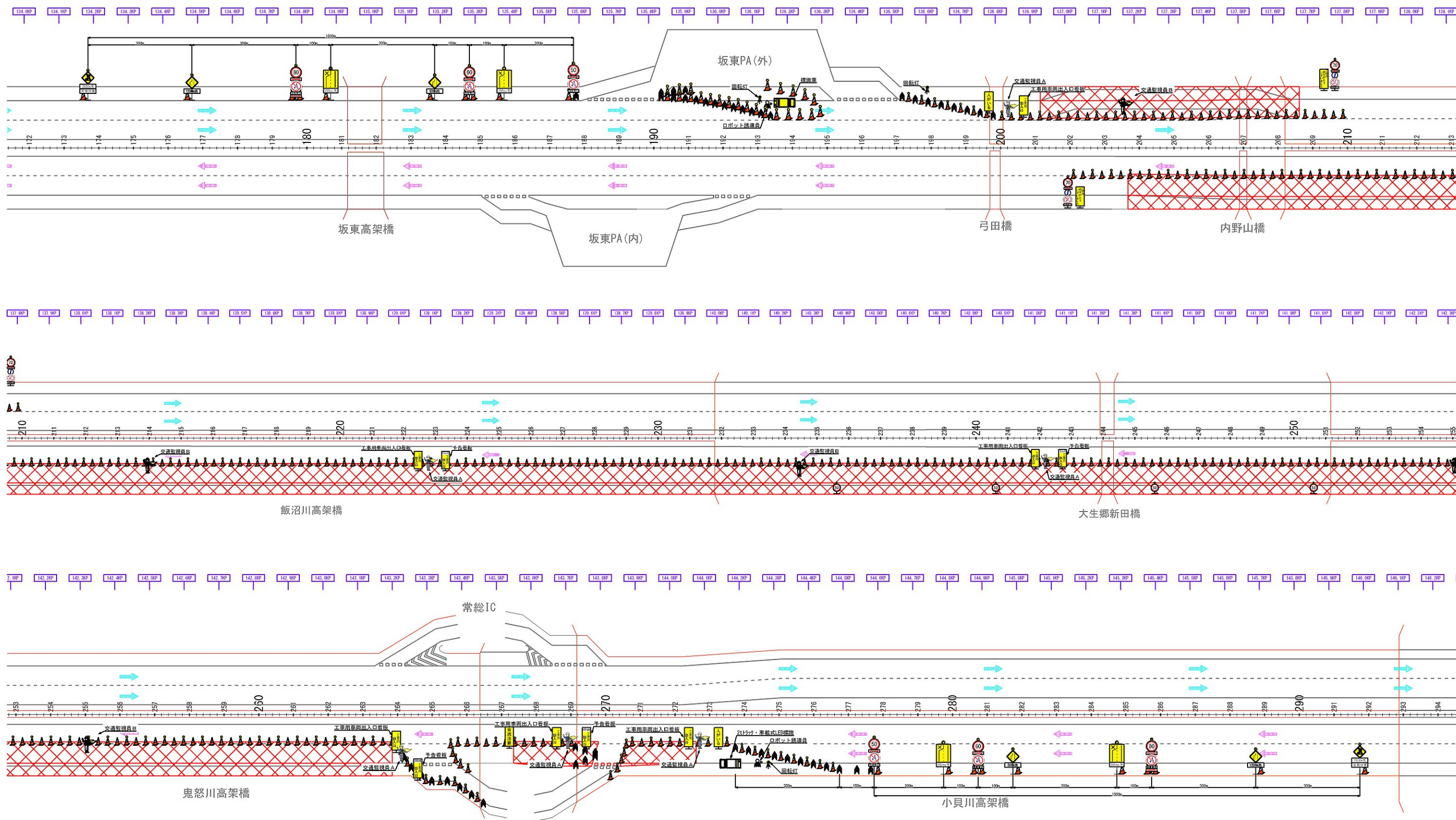
配置内訳		
種別	数量	配置時間 (人)
交通監視員A	6	9時～17時
交通監視員B	6	9時～21時
交通監視員B (夜)	6	21時～翌9時

※1 契約項目

首都圏中央連絡自動車道 坂東常総舗装工事		
図面の種類	交通規制工（6）	
縮尺	—	図面番号 /
施工者		
事務所名	東日本高速道路株式会社 関東支社 つくば工事事務所	



交通規制工（7）  
固定規制C1（坂東地区 STEP5 I期線改良時）



固定規制C1

【凡例】

警戒標識（高輝度）  
900×1200mm

1500m先  
左側作業

1200m先

800m先

800m先

300m先

2基

2基

2基

2基

2基

規制標識（高輝度）  
（受注者持ち）

50

50

60

80

70

2基

2基

2基

2基

2基

注意喚起等看板（高輝度）  
（受注者持ち）  
550×1400mm

100m先  
工事用  
出入口

工事用  
出入口

合流注意

人がいる

4枚

6枚

1枚

2枚

2枚

規制機材（高輝度）  
（受注者持ち）

自発光式デリネーター  
（夜間）

矢印板  
（高輝度）  
55枚

ラバコン  
（高輝度）  
452本

三脚式  
回転灯  
3基

ロボット  
誘導員  
2基

1台

1台

規制車両  
（受注者持ち）

2tトラック・車載式LED標識  
（道路維持作業指定車両）  
※車載用LED標識搭載

2tトラック・車載式LED標識  
（道路維持作業指定車両）  
※車載用LED標識搭載

1台

1台

車載式標識（受注者持ち）

工事中  
走行注意

車載用LED標識  
（2t用、ソーラー式）  
2基

※1 交通保安要員

交通監視員A  
（工事出入口部）

交通監視員B  
（規制保守）

配置内訳

種別	数量	配置時間
交通監視員A	6	9時～17時
交通監視員B	4	9時～21時
交通監視員B（夜）	4	21時～翌9時

（人）

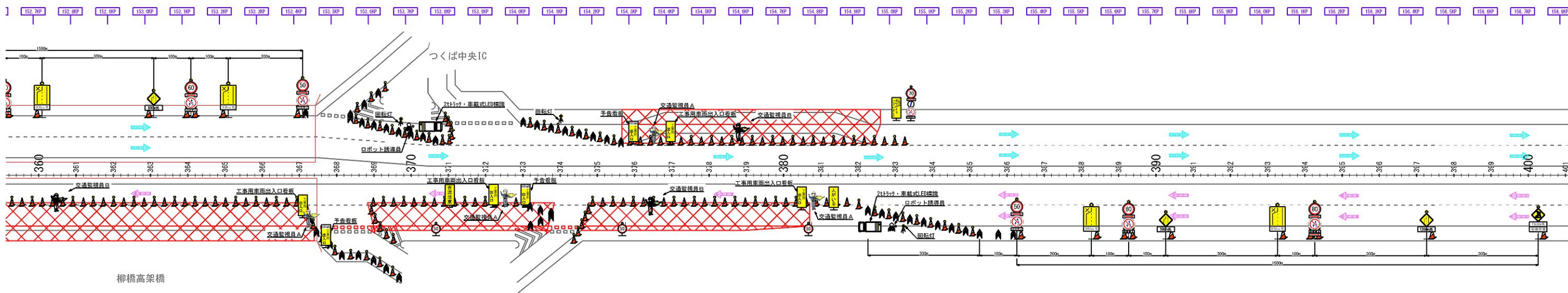
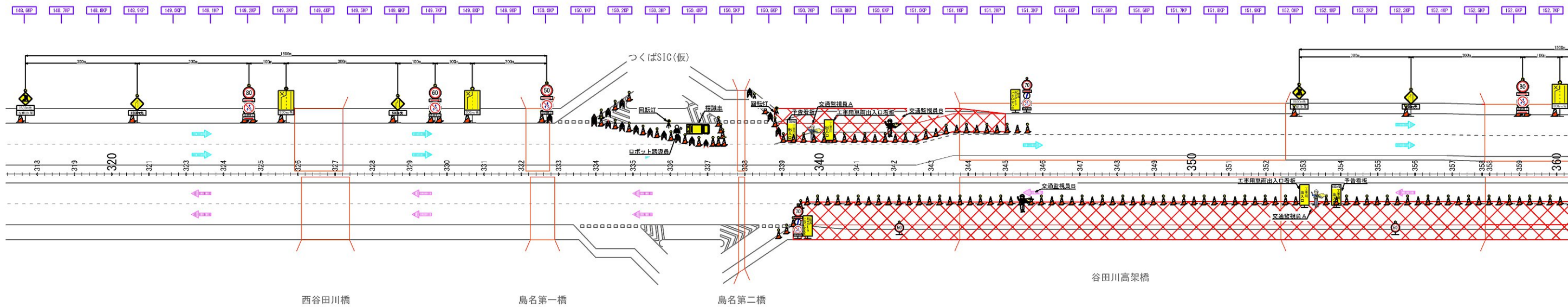
※1 契約項目

首都圏中央連絡自動車道 坂東常総舗装工事	
図面の種類	交通規制工（7）
縮尺	— 図面番号 /
施工者	—
事務所名	東日本高速道路株式会社 関東支社 つくば工務事務所



# 交通規制工（8）

## 固定規制C2（谷田川地区 STEP7 I期線改良時）



固定規制C2

【凡例】

警戒標識  
(高輝度)  
(受注者持ち)  
900×1200mm

1500m先  
左側作業

1200m先

500m先

300m先

300m先

50

50

60

80

70

規制標識  
(高輝度)  
(受注者持ち)

50

60

80

70

注意喚起等看板 (高輝度)  
(受注者持ち)  
550×1400mm

100m先  
工事用  
出入口

工事用  
出入口

合流注意

人がいる

規制機材  
(高輝度)  
(受注者持ち)

自発光式「V」マーク  
(夜間)

矢印板  
(高輝度)  
81枚

ラバコン  
(高輝度)  
388本

三脚式  
回転灯  
5基

ロボット  
誘導員  
3基

規制車両  
(受注者持ち)

標識車用トラック (2t)  
(道路維持作業指定車両)  
※車載用LED標識搭載

1台

標識車用トラック (2t)  
※車載用LED標識搭載

2台

車載式標識  
(受注者持ち)

工事中  
走行注意

車載用LED標識  
(2t用、Y-3式)  
3基

※1 交通保安要員

交通監視員A  
(工事出入口部)

交通監視員B  
(規制保守)

配置内訳 (人)

種別	数量	配置時間
交通監視員A	6	9時～17時
交通監視員B	5	9時～21時
交通監視員B(夜)	5	21時～翌9時

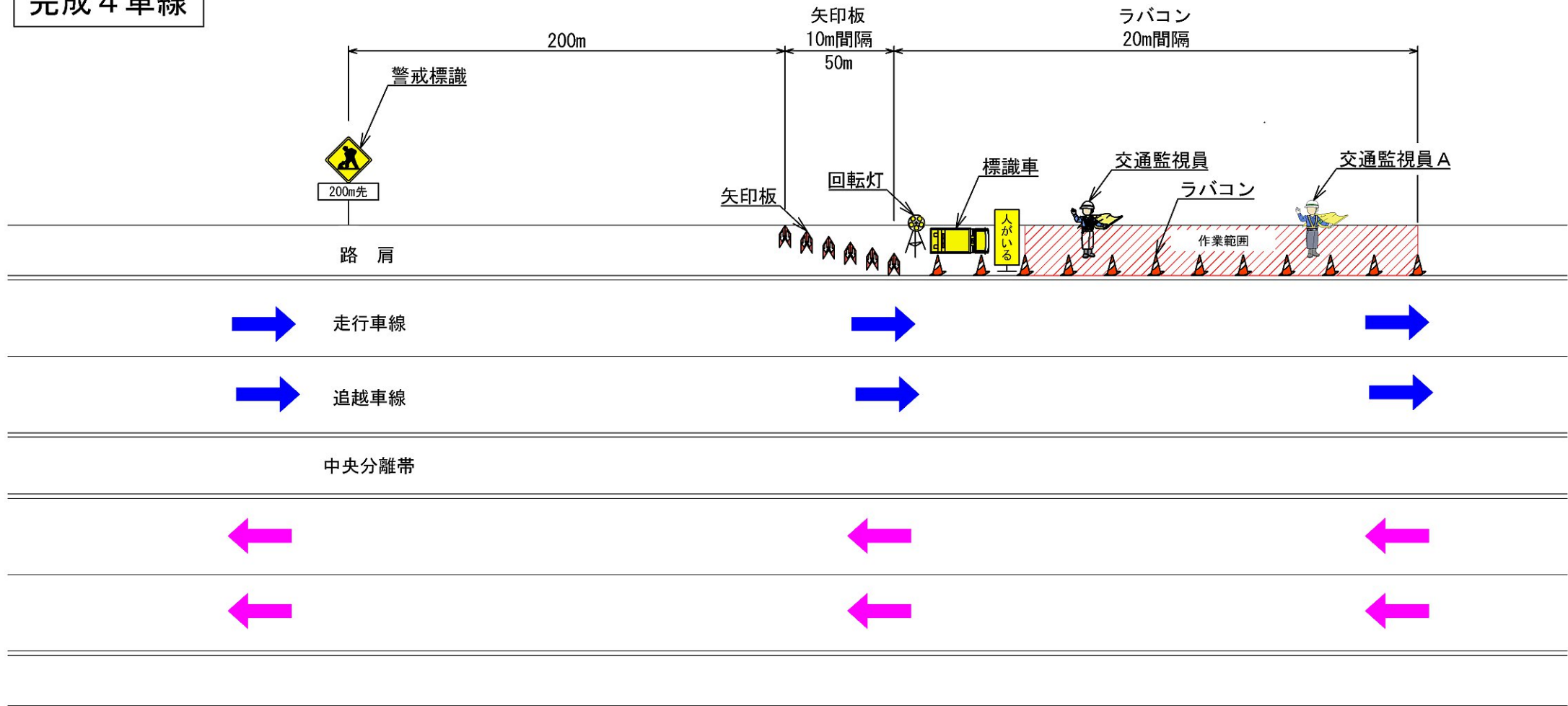
※1 契約項目

首都圏中央連絡自動車道 坂東常総舗装工事			
図面の種類	交通規制工（8）		
縮尺	—	図面番号	/
施工者			
事務所名	東日本高速道路株式会社 関東支社 つくば工務事務所		

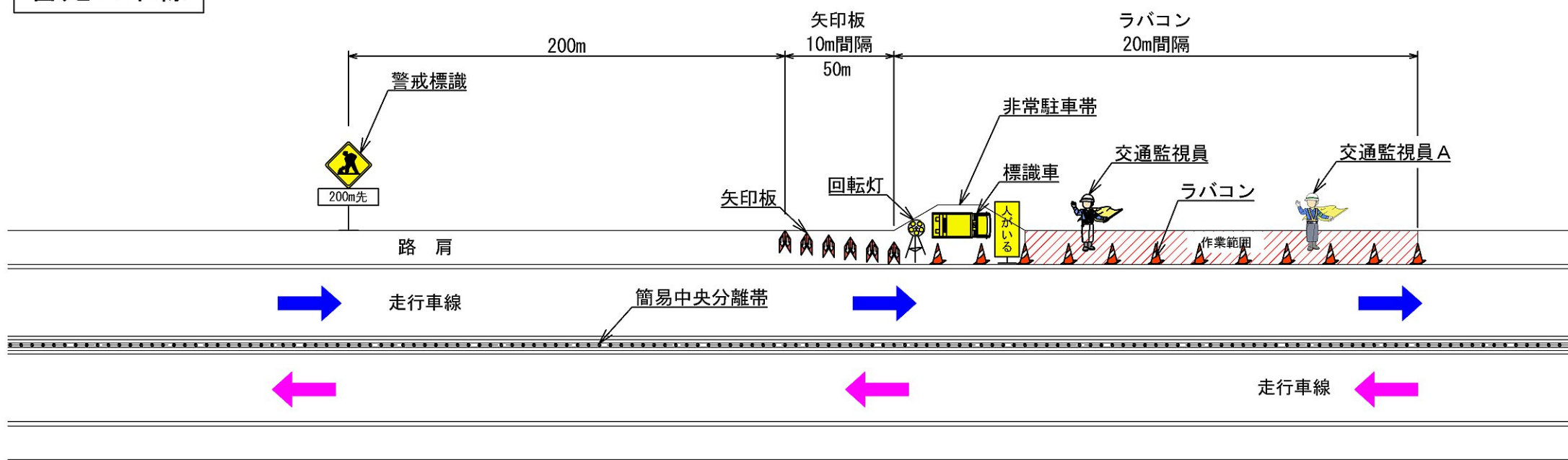


交通規制工（9）  
路肩規制 I × 1

完成 4 車線



暫定 2 車線



【凡例】

警戒標識（高輝度）  
（受注者持ち）  
 900角  
200m先 300×800  
1 基

注意喚起等看板（高輝度）  
（受注者持ち）  
550×1400mm  
 1 枚

規制機材  
（高輝度）  
（受注者持ち）

自発光式リレー（夜間）  
 矢印板（高輝度） 6 枚  
 ラバコン（高輝度） 49 本  
 三脚式回転灯 1 基

規制車両  
（受注者持ち）  
  
標識車用トラック（2t）  
（道路維持作業指定車両）  
※車載用LED標識搭載  
1 台

車載式標識  
（受注者持ち）  
  
車載用LED標識（2t用、ソーラー式）  
1 基

交通保安要員  
 ※1 交通監視員 A（作業箇所）  
 交通監視員（規制保守）  
※交通規制工に含む

配置内訳

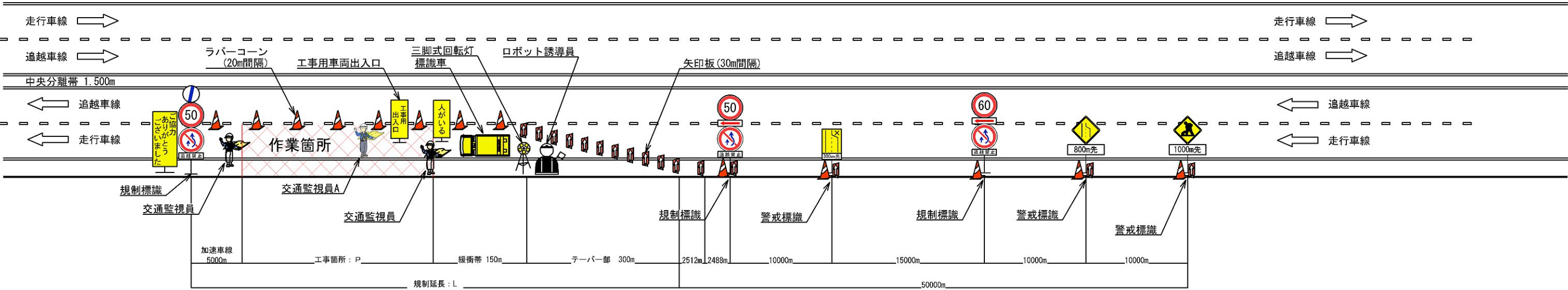
種 別	数 量	配置時間
交通監視員 A	1	9 時～17 時

※1 契約項目

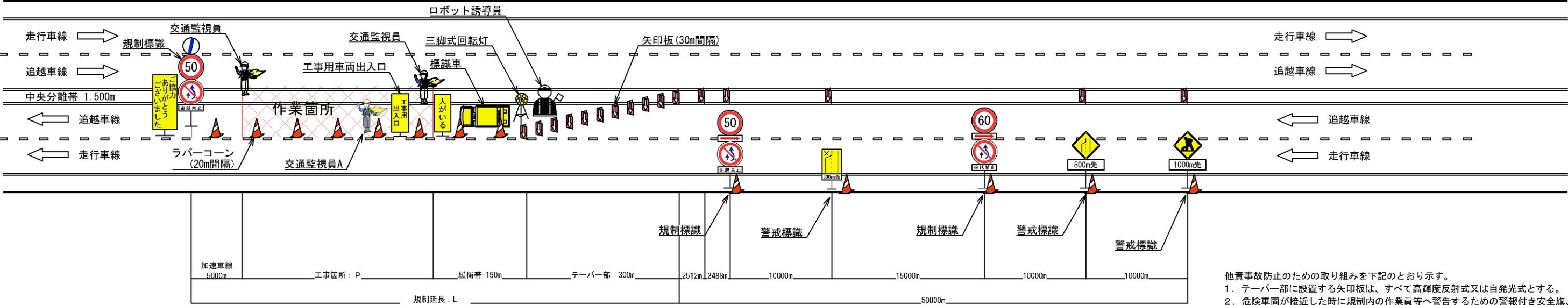
首都圏中央連絡自動車道 坂東常総舗装工事			
図面の種類	交通規制工（9）		
縮 尺	—	図面番号	/
施 工 者			
事務所名	東日本高速道路株式会社 関東支社 つくば工 事 務 所		

交通規制工（10）  
車線規制 I × 1 × 0

首都圏中央連絡自動車道  
走行車線規制（法定速度：70km/h区間）



追越車線規制（法定速度：70km/h区間）



- 他責事故防止のための取り組みを下記のとおり示す。
1. テーバー部に設置する矢印板は、すべて高輝度反射式又は自発光式とする。
  2. 危険車両が接近した時に規制内の作業員等へ警告するための警報付き安全旗、大音量電子ホイッスル、可搬式センサネットワーク、遠隔操作式サイレン等の警報装置を使用する。
  3. 工事（作業）箇所付近では、ラバーコーンの設置間隔を10m、ラバコンに保安（警告）灯を設置するなどして一般車両への注意喚起を図る。
  4. 工事（作業）箇所手前に進入車両強制停止装置又は防護車両を設置する。

【凡例】

規制標識 (高輝度) (受注者持ち)	警戒標識 (高輝度) (受注者持ち)	注意喚起等看板 (高輝度) (受注者持ち)	規制機材 (受注者持ち) ※規制材運搬車両含む	規制車両 (受注者持ち)	交通監視員											
ここから 規制解除 1基	50km/h ※注1 1基	ここから 50km/h 1基	ここから 60km/h 1基	300m先 車線減少 1基	800m先 車線減少 1基	1000m先 工事規制 1基	1枚	1枚	1枚	矢印板 (高輝度) 16枚	ラバコン (高輝度) 40本	三脚式 回転灯 1基	ロボット 誘導員 1基	標識車 (維持指定) 1台	交通監視員 (規制保守) ※休憩時の交代 要員も含め、 規制費に含む 2名	交通監視員 A (作業箇所・ 工事出入口) 1名

※注1: P>500mの場合は、500m毎に設置

※上記( )内は追越車線規制時

- 【作業箇所のラバコン間隔】
- ・10m間隔（適宜）
- 【自発光テリエーの配置（夜間）】
- ・テーバー部ラバコンに各1個
  - ・警戒標識に各1個
  - ・規制帯に配置されるラバコンの2本間隔に各1個
- 【テーバー設置・撤去時の発炎筒の使用本数】
- 設置時：3本以上  
撤去時：3本以上  
(燃焼時間：5分/本（受注者持ち）)

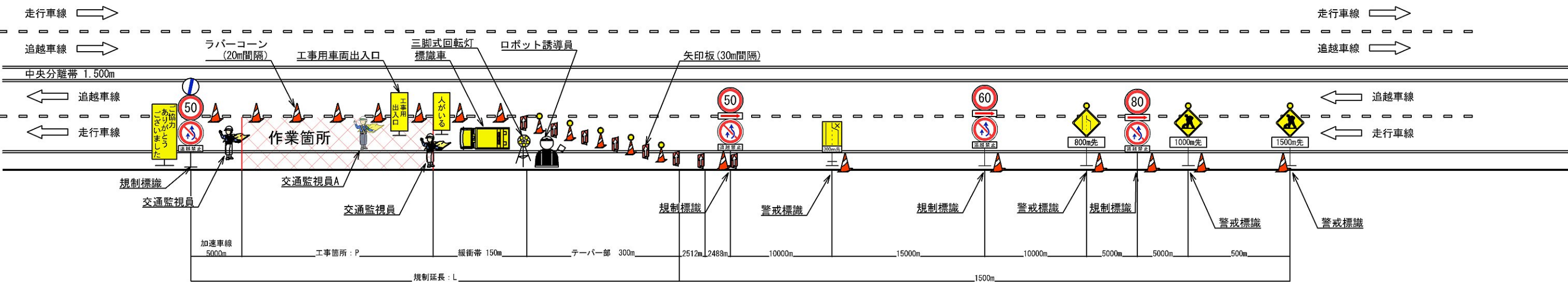
※1 契約項目

首都圏中央連絡自動車道 坂東常総舗装工事			
図面の種類	交通規制工（10）		
縮尺	—	図面番号	/
施工者			
事務所名	東日本高速道路株式会社 関東支社 つくば工務事務所		

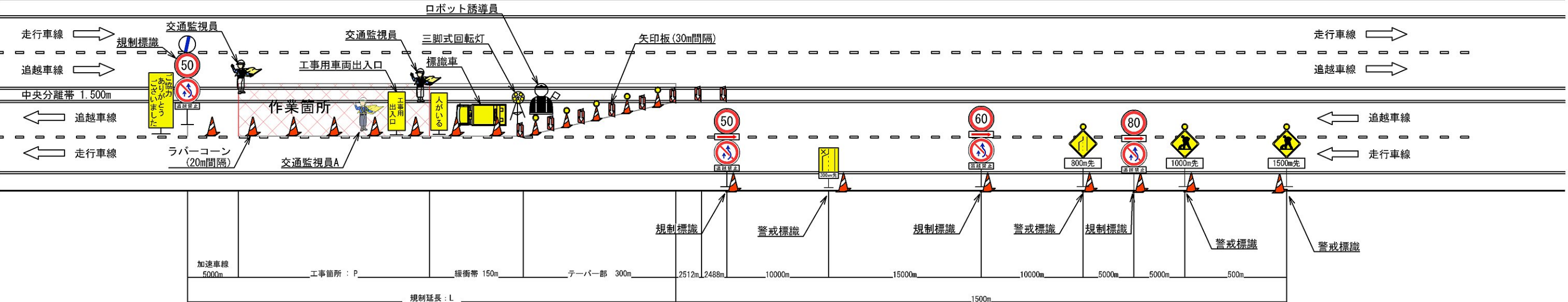


交通規制工（11）  
車線規制 I × 1 × 0

首都圏中央連絡自動車道  
走行車線規制（法定速度：100km/h区間）



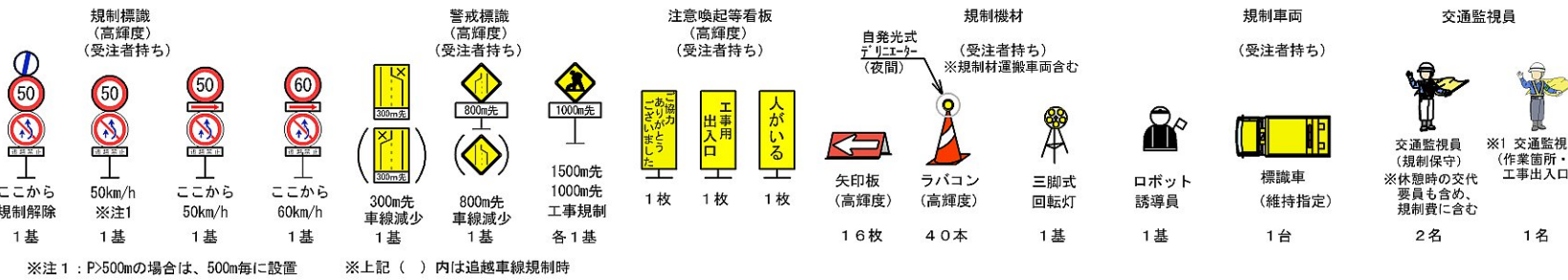
追越車線規制（法定速度：100km/h区間）



- 他実事故防止のための取り組みを下記のとおり示す。
1. テーパー部に設置する矢印板は、すべて高輝度反射式又は自発光式とする。
  2. 危険車両が接近した時に規制内の作業員等へ警告するための警報付き安全旗、大音量電子ホイッスル、可搬式センサネットワーク、遠隔操作式サイレン等の警報装置を使用する。
  3. 工事（作業）箇所付近では、ラバーコーンの設置間隔を10m、ラバコンに保安（警告）灯を設置するなどして一般車両への注意喚起を図る。
  4. 工事（作業）箇所手前に進入車両強制停止装置又は防護車両を設置する。

※1 契約項目

【凡例】



- 【作業箇所のラバコン間隔】  
・10m 間隔（適宜）
- 【自発光デリレーターの配置（夜間）】  
・テーパ部ラバコンに各1個  
・警戒標識に各1個  
・規制帯に配置されるラバコンの2本間隔に各1個
- 【テーパ設置・撤去時の発炎筒の使用本数】  
設置時：3本以上  
撤去時：3本以上  
（燃焼時間：5分/本（受注者持ち））

首都圏中央連絡自動車道 坂東常総舗装工事			
図面の種類	交通規制工（11）		
縮 尺	—	図面番号	/
施 工 者			
事務所名	東日本高速道路株式会社 関東支社 つくば工事事務所		